



Développé par le
Laboratoire Excell
accrédité selon le
référentiel ISO 17025



Fabrication

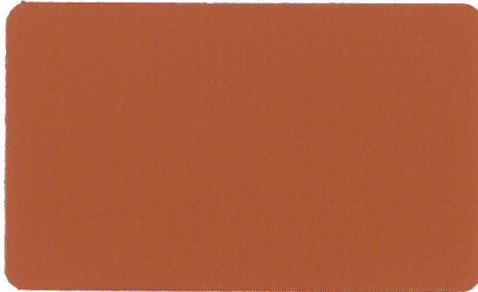


française

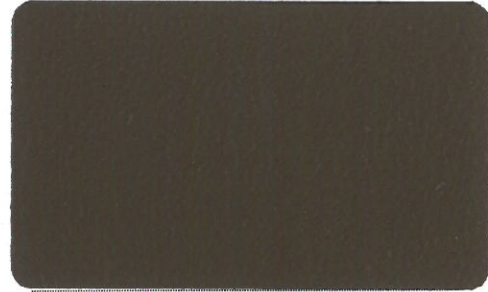
Unité de production
certifiée
ISO 9001, 14001,
OHSAS 18001.

SOM' TOITURE +

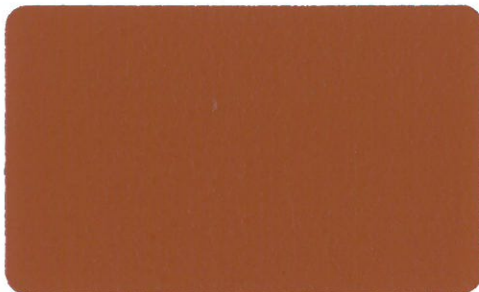
**REVETEMENT COLORÉ PRET A L'EMPLOI ASPECT SATINE SOYEUX
A BASE DE RESINES ACRYLIQUES POUR LA PROTECTION
ET LA RENOVATION DES MATERIAUX DE COUVERTURE***



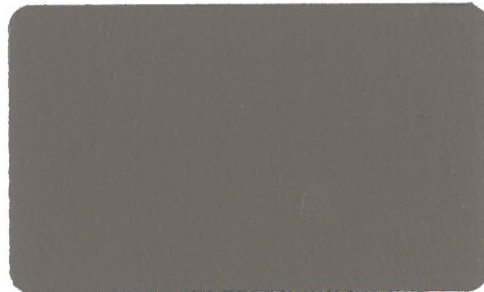
TERRE DE SIENNE



TABAC BRUN



ROUGE CUIVRÉ



BRUN CENDRÉ



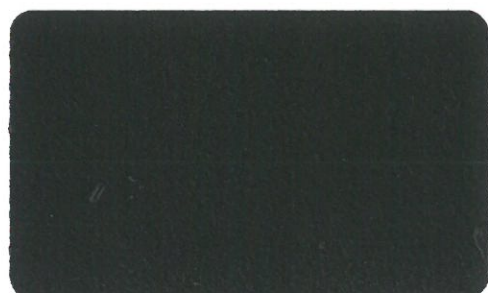
VIEILLE TUILE



GRIS GRAPHITE



BEIGE SABLE



NOIR ARDOISE

Nuancier réalisé en 2 couches

*Tuile béton/terre cuite, plaque ondulée fibre-ciment, bac acier, tôle ondulée, bardeau canadien /revêtements asphaltés (Attention certains de ces matériaux nécessitent un primaire, consulter nos fiches techniques)